

E24

国道24号 京奈和自動車道通行止めのお知らせ



橋本東IC～和歌山JCT（上下線）

国道24号京奈和自動車道において、道路の維持・修繕工事及び道路施設の清掃・点検作業等のため、**11月15日（金）～11月21日（木）**に**通行止め**を行います。

区 間：橋本東IC～紀の川東IC【上下線】

規制内容：**終日通行止め**

期 間：令和元年11月15日（金）20時から
令和元年11月18日（月）6時まで

区 間：高野口IC～和歌山JCT【上下線】

規制内容：**夜間通行止め（各日20時から6時まで）**

期 間：令和元年11月18日（月）から
令和元年11月21日（木）まで

道路を利用する皆様にはご迷惑をおかけしますが、ご理解とご協力をお願いいたします。

通行止め区間位置図

— 通行止め区間
— 迂回路：国道24号



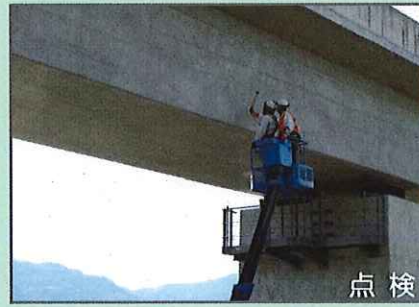
通行止め期間

規制種別	区間	令和元年11月											
		12 (火)	13 (水)	14 (木)	15 (金)	16 (土)	17 (日)	18 (月)	19 (火)	20 (水)	21 (木)	22 (金)	23 (土)
終日 通行止	橋本東IC ⇄ 紀の川東IC (上下線)				15日 20時～			～18日 6時					
夜間 通行止	高野口IC ⇄ 和歌山JCT (上下線)						20時～ 翌6時						

- 国道 24 号（現道）への迂回にご協力をお願いします。
- 規制当日は、交通誘導員等の案内に従って通行してください。

修繕・清掃・各種点検等を合わせて行うことで
規制期間の短縮を図ります

作業状況写真



● 工事・規制に関する問い合わせ



国土交通省 近畿地方整備局 和歌山国道維持出張所
〒 640-8306 和歌山市出島 33 TEL 073-471-2010 (直通)

● 渋滞に関する問い合わせ

日本道路交通情報センター 和歌山情報
TEL 050-3369-6630 携帯短縮ダイヤル #8011

道路の異状を発見したら

道路緊急
ダイヤル #9910

全国共通 24時間受付無料

※から始まる
この番号へ

■通行止め区間および迂回路案内（橋本東IC～紀の川東IC間）

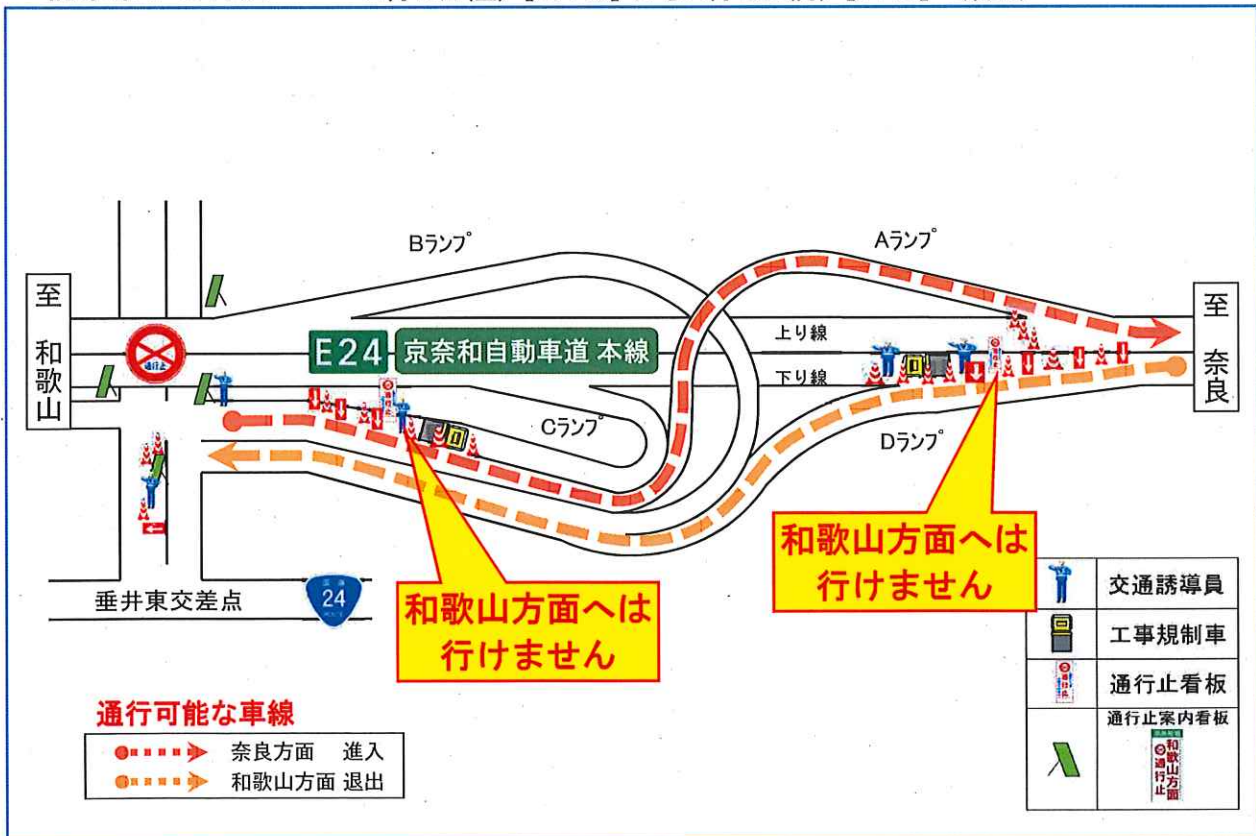
11月15日(金)【20:00】から11月18日(月)【6:00】（終日）



■ランプ部の規制概要図

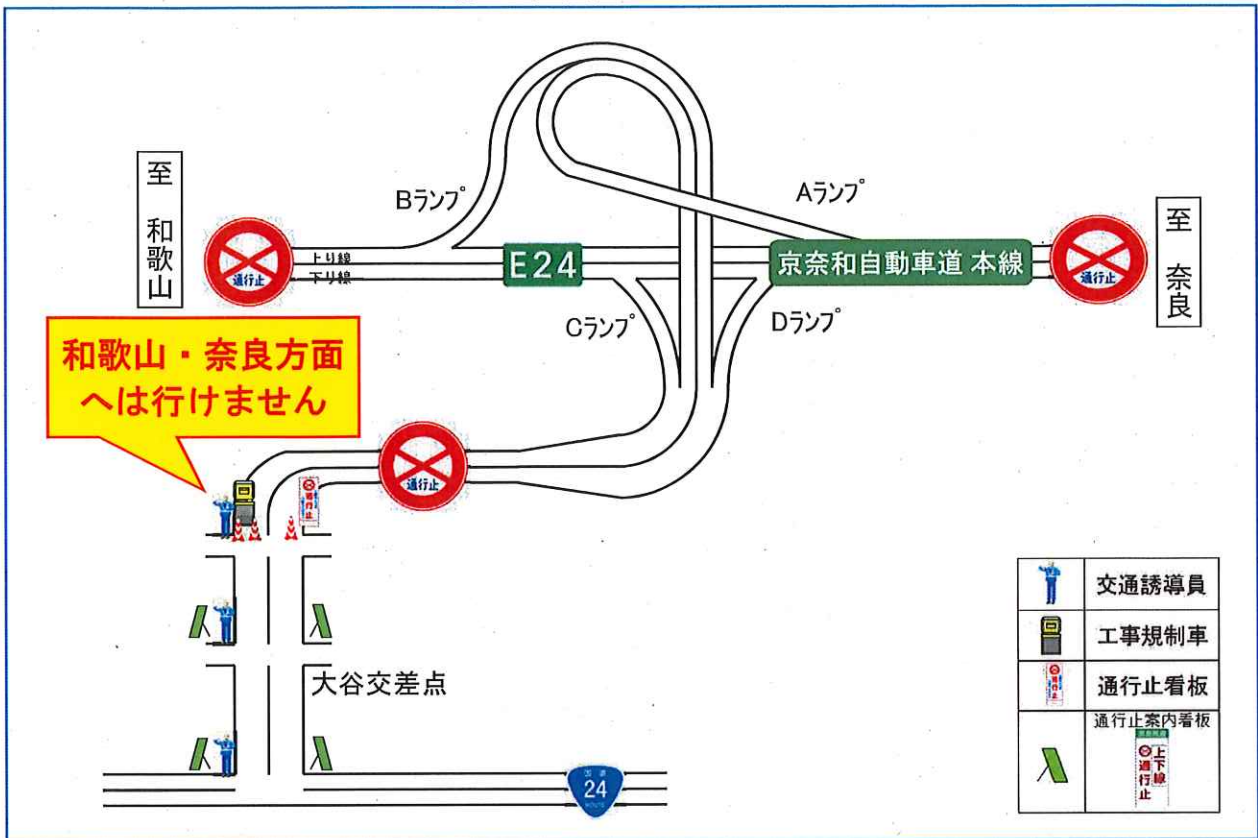
橋本東IC付近

11月15日(金)【20:00】から11月18日(月)【6:00】（終日）



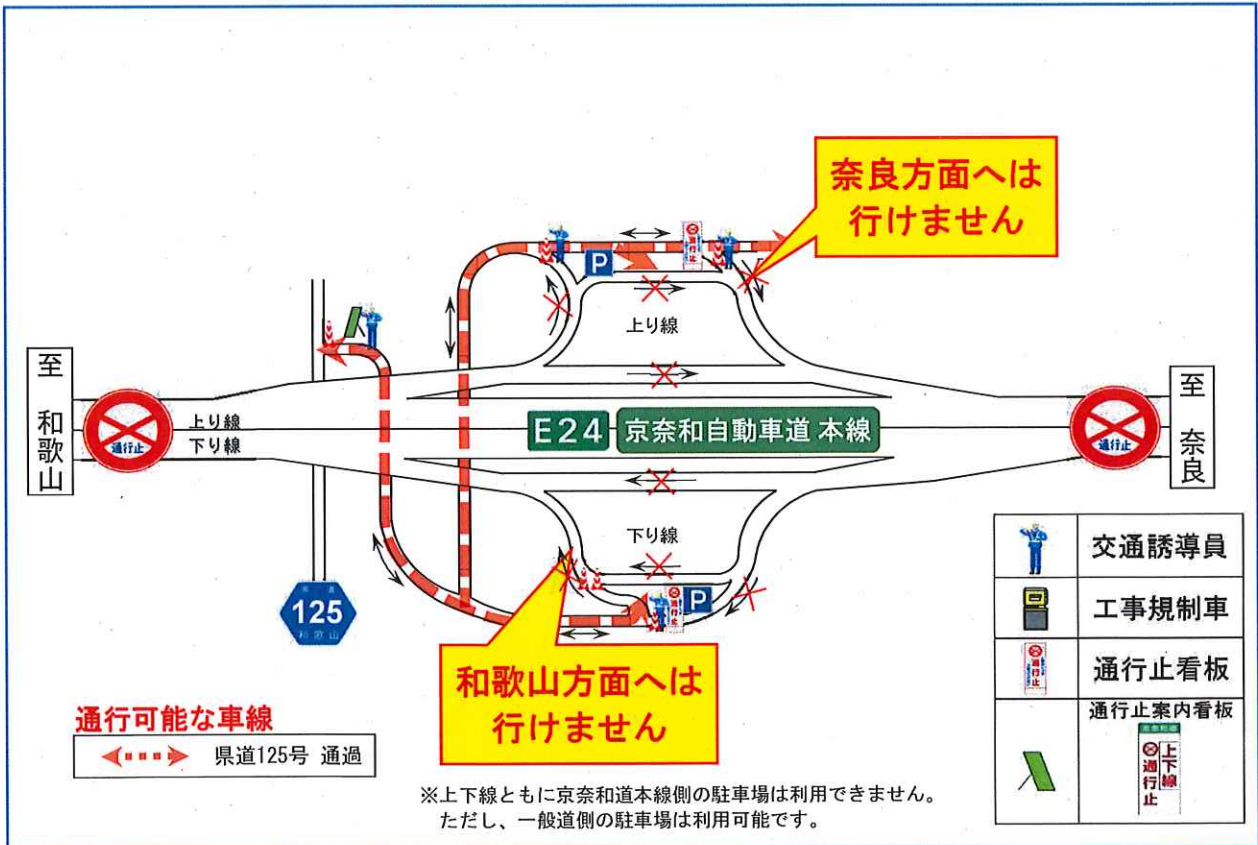
紀北かつらぎ I C 付近

11月15日(金)【20:00】から11月18日(月)【6:00】(終日)



かつらぎ西 I C 付近

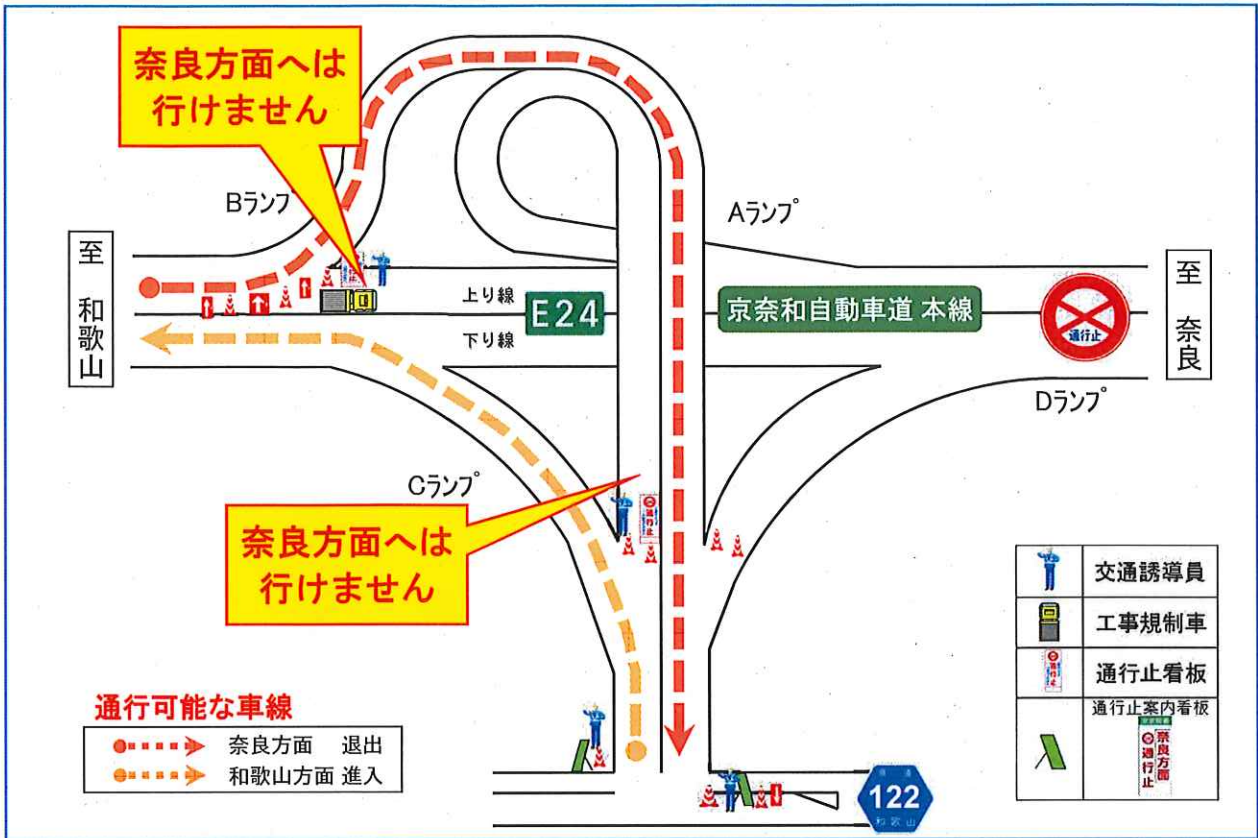
11月15日(金)【20:00】から11月18日(月)【6:00】(終日)



※上下線ともに京奈和道本線側の駐車場は利用できません。ただし、一般道側の駐車場は利用可能です。

紀の川東 I C 付近

11月15日(金)【20:00】から11月18日(月)【6:00】(終日)



■通行止め区間および迂回路案内（高野口IC～和歌山JCT間）

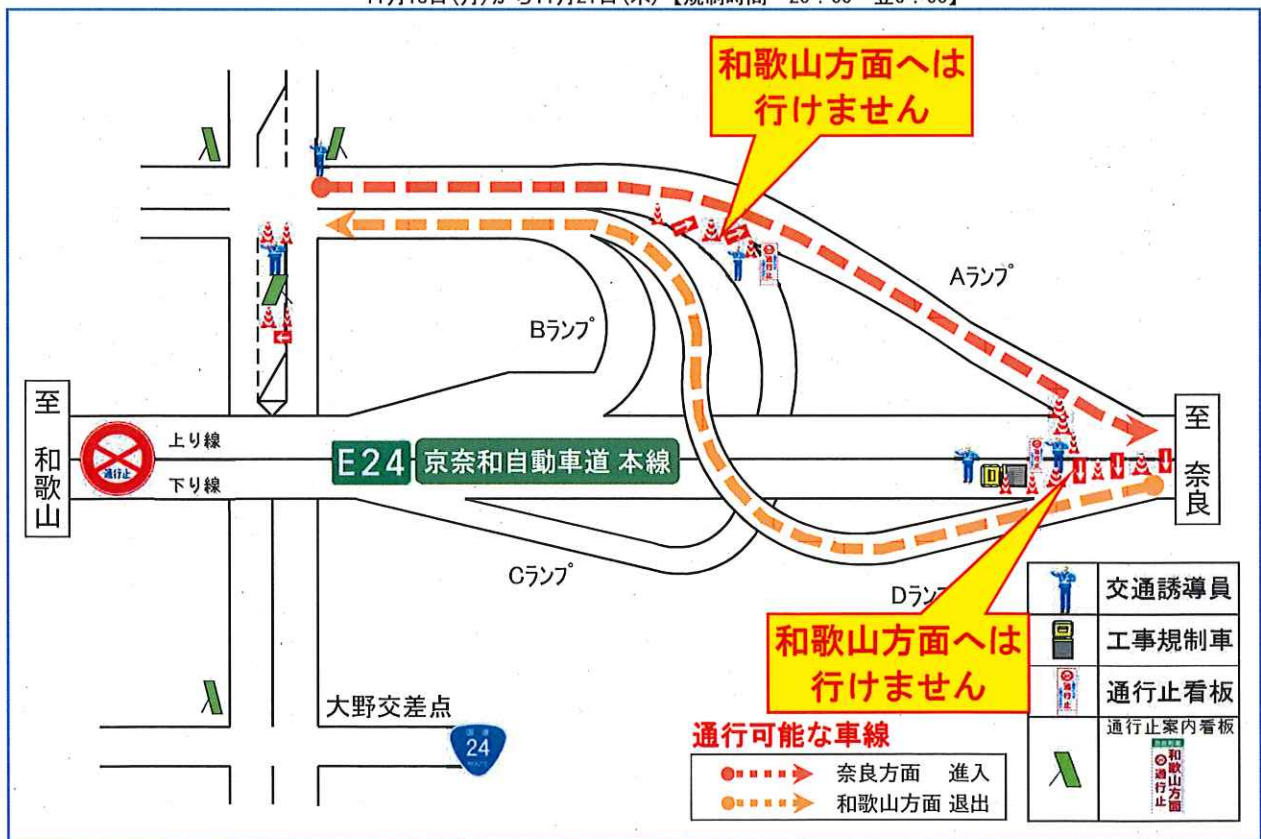
11月18日(月)から11月21日(木)【規制時間 20:00～翌6:00】



■ランプ部の規制概要図

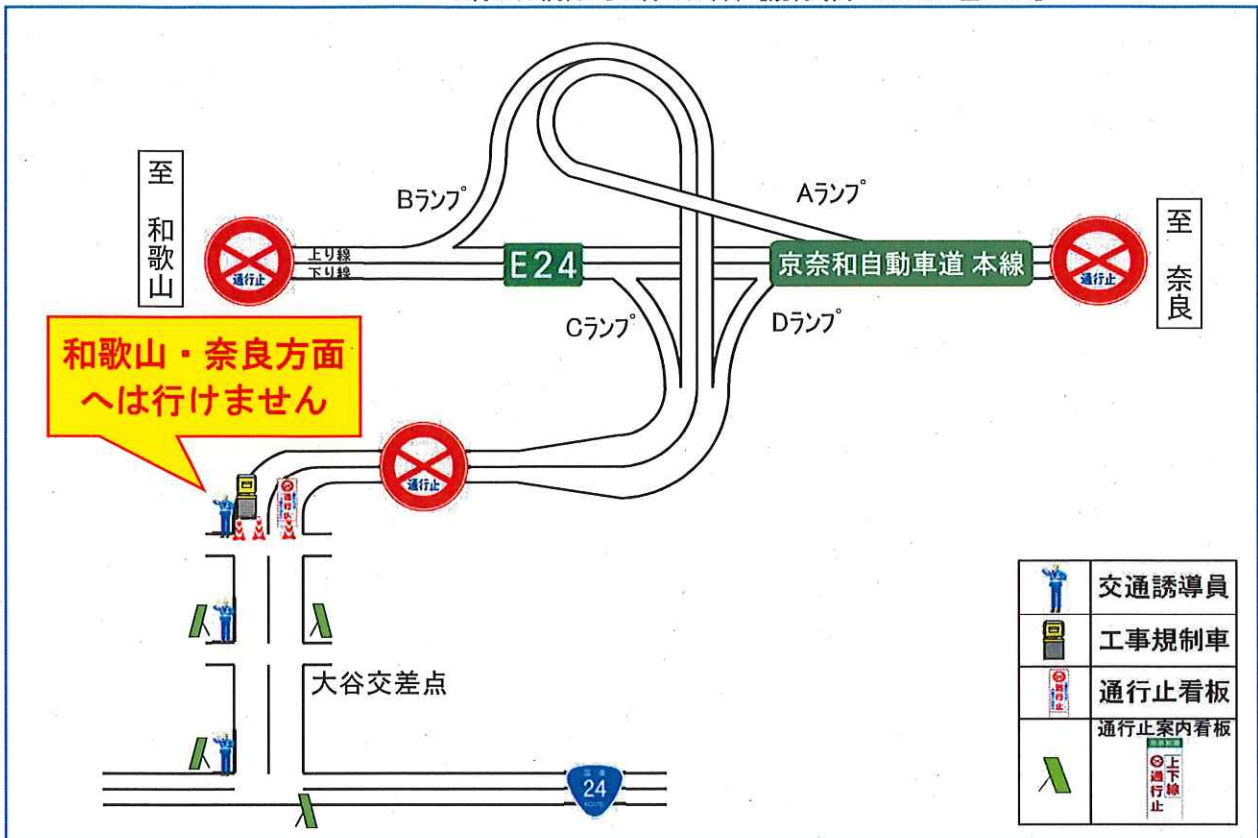
高野口IC付近

11月18日(月)から11月21日(木)【規制時間 20:00～翌6:00】



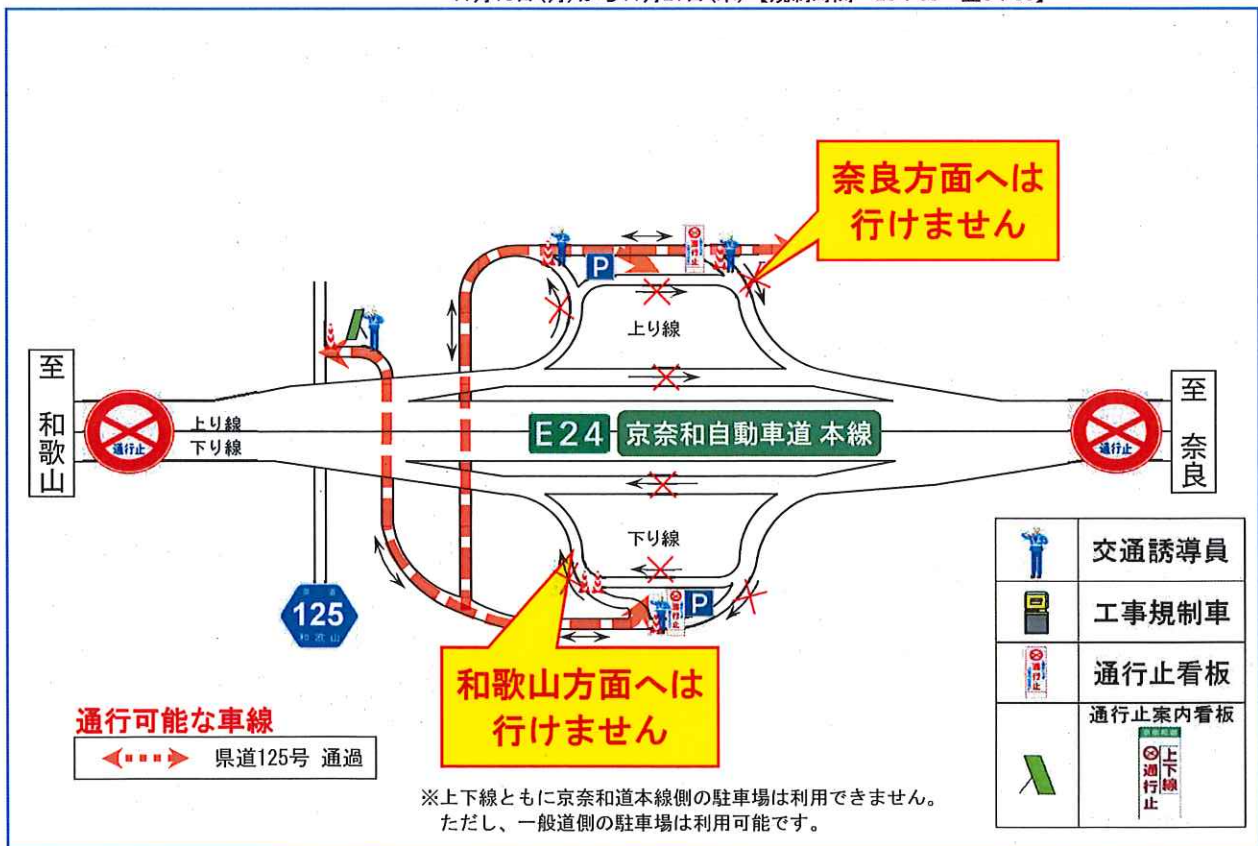
紀北かつらぎ I C 付近

11月18日(月)から11月21日(木)【規制時間 20:00~翌6:00】



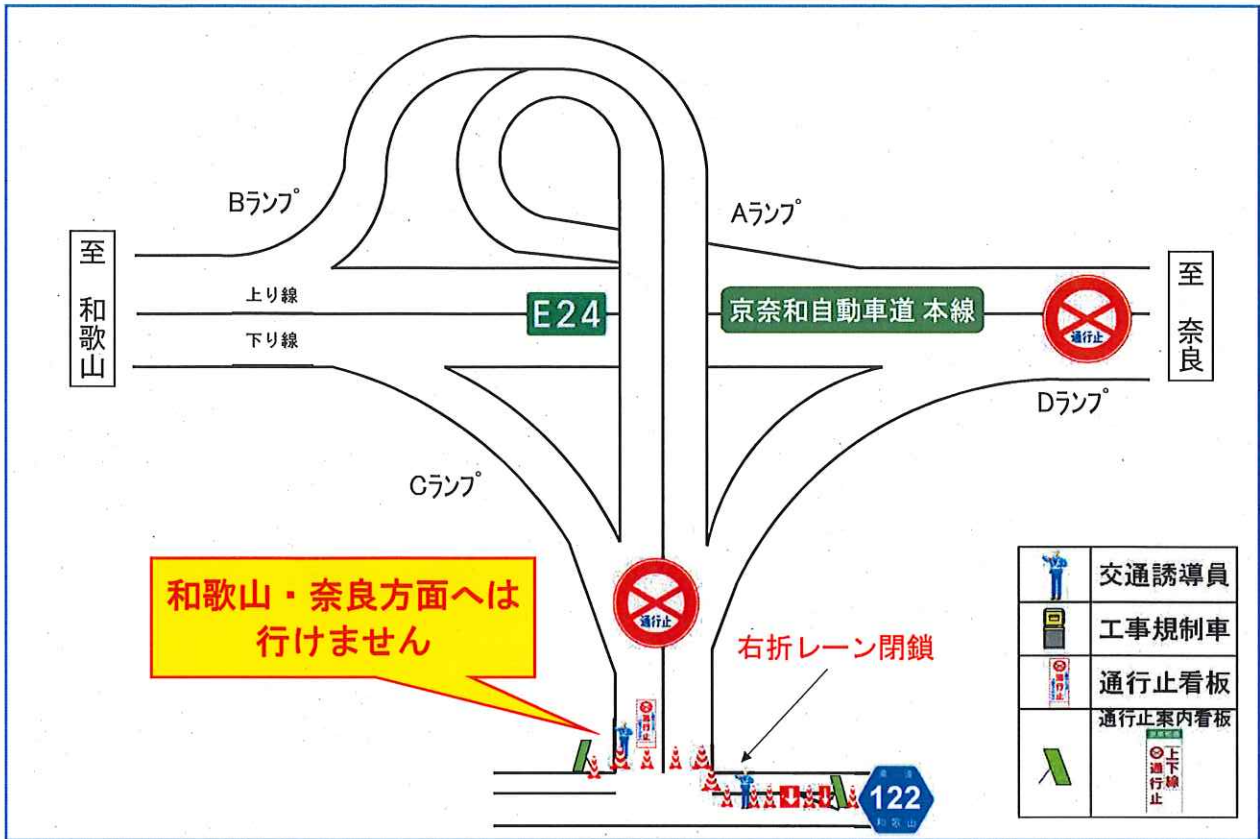
かつらぎ西 I C 付近

11月18日(月)から11月21日(木)【規制時間 20:00~翌6:00】



紀の川東 I C 付近

11月18日(月)から11月21日(木)【規制時間 20:00~翌6:00】



紀の川 I C 付近

11月18日(月)から11月21日(木)【規制時間 20:00~翌6:00】

